

La pochette Ciel **facile**, à feuillets facilement détachables, aborde, directement par la pratique, les fonctionnalités de **Ciel Gestion Commerciale, Ciel Paye, Ciel Comptabilité et Ciel Gestion des Contacts**. L'étude est découpée en 4 modules et 23 étapes qui permettent d'étudier les principales fonctions de chaque application y compris les transferts de données de la gestion commerciale et de la paye vers la comptabilité.

Les étapes sont conçues sur le même principe pédagogique : un **exercice guidé** permet d'apprendre les fonctions puis un **exercice en autonomie** permet de mettre en application les compétences acquises précédemment.

Toutes les étapes utilisent les mêmes sociétés, ce qui permet d'immerger l'élève dans une situation réelle au cours de laquelle il est amené à effectuer le suivi commercial, à réaliser les salaires et à enregistrer les opérations en comptabilité.

- La société **Annecy Glace** (fabrication de glaces artisanales) sert de base aux exercices guidés,
- La société **Cadrien** (Ventes de cadres, encadrement) sert de base aux exercices en autonomie.

# Sommaire

<b>Séquence 0</b> Introduction à Ciel.....	3
<b>Module 1 : Ciel Gestion commerciale</b>	
<b>Séquence 1</b> Création de la société .....	05
<b>Séquence 2</b> Tables initiales .....	09
<b>Séquence 3</b> Bases de tiers .....	13
<b>Séquence 4</b> Bases articles .....	19
<b>Séquence 5</b> Chaîne commerciale (1) .....	23
<b>Séquence 6</b> Chaîne commerciale (2) .....	31
<b>Séquence 7</b> Opérations diverses .....	37
<b>Module 2 : Ciel Paye</b>	
<b>Séquence 8</b> Création de la société .....	41
<b>Séquence 9</b> Paramétrer les rubriques, profils et cotisations .....	47
<b>Séquence 10</b> Paramétrer les salariés.....	53
<b>Séquence 11</b> Gestion des bulletins de salaire .....	59
<b>Séquence 12</b> Les états.....	65
<b>Module 3 : Ciel Comptabilité</b>	
<b>Séquence 13</b> Création de la société .....	67
<b>Séquence 14</b> Paramétrer les journaux et les comptes.....	71
<b>Séquence 15</b> Saisie des à nouveaux .....	75
<b>Séquence 16</b> Saisie des opérations quotidiennes.....	79
<b>Séquence 17</b> Importation de données de ciel GC et de Ciel Paye .....	87
<b>Séquence 17b</b> Saisie d'achats, de ventes et la paye.....	93
<b>Séquence 18</b> TVA et lettrage .....	95
<b>Séquence 19</b> État de rapprochement bancaire .....	99
<b>Séquence 20</b> Bilan, compte de résultat et clôture des comptes.....	103
<b>Module 4 : Ciel Gestion de Contacts</b>	
<b>Séquence 21</b> Créer et paramétrer un dossier .....	107
<b>Séquence 22</b> Créer les contacts et les groupes de contacts .....	111
<b>Séquence 23</b> Gérer les activités .....	115



*Régulièrement,  
le professeur Eurêka  
vous conseille,  
vous confie ses trucs  
et astuces ou complète  
les explications.*



*Ce logo signale  
les tâches à réaliser.*



*Cette page d'agenda  
signale la date à laquelle  
réaliser les opérations.*



- Les quatre logiciels peuvent être étudiés de façons indépendantes et dans un ordre différent de celui retenu.

- Il est possible de ne pas étudier l'importation de données à partir de Ciel Gestion Commerciale et de Ciel Paye en remplaçant l'étape 17 par l'étape 17 bis

Vos remarques sont les bienvenues ! N'hésitez pas à les transmettre par e-mail :

- à l'auteur : [webmaster@cterrier.com](mailto:webmaster@cterrier.com)  
Site de l'auteur : <http://www.cterrier.com>
- à l'éditeur : [info@casteilla.fr](mailto:info@casteilla.fr)  
Site Casteilla : <http://www.casteilla.fr>

ISBN : 978.2.7135.2793.7

© Éditions Casteilla, 2006 - 25, rue Monge 75005 PARIS

Tous droits de traduction, de reproduction et d'adaptation réservés pour tous pays.

La loi du 11 mars 1957 n'autorisant, aux termes des alinéas 2 et 3 de l'article 41, d'une part, que les « copies ou reproductions strictement réservées à l'usage privé du copiste et non destinées à une utilisation collective » et, d'autre part, que les analyses et les courtes citations dans un but d'exemple et d'illustration, « toute représentation ou reproduction intégrale, ou partielle, faite sans le consentement de l'auteur ou de ses ayants droit ou ayants cause, est illicite » (alinéa 1<sup>er</sup> de l'article 40).

Cette représentation ou reproduction, par quelque procédé que ce soit, sans autorisation de l'éditeur ou du Centre français du droit de copie (20, rue des Grands-Augustins 75006 Paris), constituerait donc une contrefaçon sanctionnée par les articles 425 et suivants du Code pénal.



# Introduction à l'environnement Ciel

## Introduction

### Savoir-faire

- > Charger et quitter Ciel
- > Ouvrir et quitter une société
- > Utiliser les commandes et l'aide

### Pré-requis

> Aucun

### Support

> Aucun



15 minutes

## 1 CHARGER CIEL GESTION COMMERCIALE

-> Cliquer **gestion commerciale** dans la fenêtre **Solution Ciel**  
Ou

-> **Démarrer - Tous les programmes**

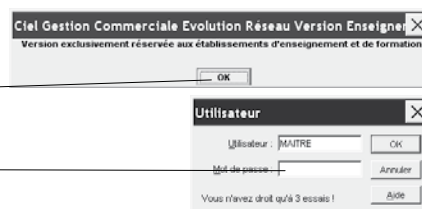
-> **CIEL - Gestion Commerciale - Ciel Gestion Commerciale**



### Version enseignement

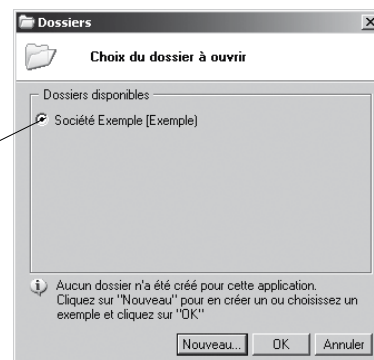
-> Cliquer **OK** dans la fenêtre qui signale que vous utilisez une version enseignement.

-> Taper **Valid** dans la fenêtre qui demande le mot de passe  
-> Cliquer **OK**



=> La fenêtre suivante affiche la liste des entreprises créées :

Nous allons ouvrir la société **Exemple** pour nous familiariser avec l'environnement de Ciel



-> Cliquer la société **Exemples**

-> Cliquer **OK**

-> Cliquer **Oui** dans la fenêtre de confirmation

## 2 CHOISIR UNE COMMANDE

### 2.1 - Dans la fenêtre Ciel

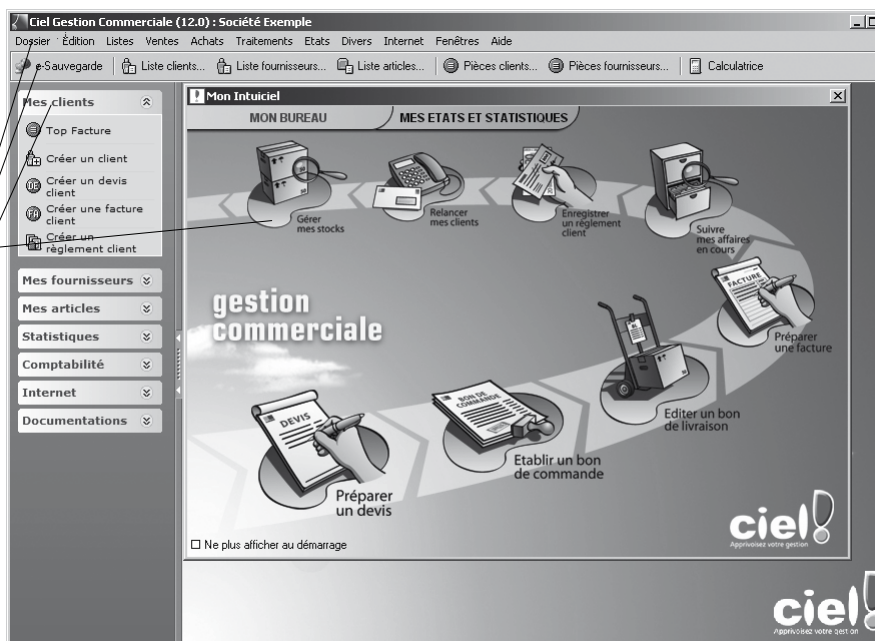
Les commandes sont réalisées à l'aide :

- de la **barre des menus**
- de la **barre d'outils**
- de la **barre de navigation**
- de l'**intuiciel**

Trois procédures différentes peuvent être utilisées pour réaliser une même opération

Nous allons ouvrir la fenêtre des clients.

-> Cliquer **Liste clients...** dans la **barre d'outils**



## 2.2 - Dans les fenêtres de gestion des bases

-> Cliquer le bouton **Créer...**

Code	Nom	Nom du contact	Fax	Téléphone	Crédit Disponible
CLI0001	DEVELOGICIEL	Turpulin Fabrice		01 45 48 78 45	1 500,00
CLI0002	POMMIER Arnaud			04 62 07 00 89	-597,00
CLI0003	Association Les Châteaux de F	Doulimer Pierre	04 85 78 53 97	03 80 51 31 54	-715,00
CLI0004	ZAMACHOWSKI Claudia		03 80 51 31 53	03 80 51 31 54	-276,00
CLI0005	SOFROTEX		02 35 74 25 46	02 35 74 25 46	5 405,00
CLI0006	La Halle Aux Petits		02 35 55 00 01	02 35 55 00 00	385,00
CLI0007	Clients Divers				-188,00
CLI0008	Hotel De Luna Park			01 48 05 65 51	5 000,00
CLI0009	INFO DEBUTANT		01 65 25 22 22	01 65 25 32 12	4 150,00

## 2.3 - Dans les fenêtres de paramétrage

-> Accéder à une zone en cliquant dedans ou par [Tab]

*Nous allons quitter cette fenêtre sans faire de saisie.*

-> Cliquer le bouton **Fermer** de la fenêtre

-> Cliquer la case  de la fenêtre **Liste des clients**

Code: CLI0010 Nom: [ ]

SIRET: [ ] Famille: Aucune  Relevé de comptes

Représentant: [ ]  Bloqué

Informations financières

Crédit accordé: [ ] Encours: [ ] Crédit disponible: [ ]

Mode règlement: [ ] Risque: Aucun

Facturation

Société: [ ] Forme juridique: [ ]

Adresse: [ ] Téléphone: [ ]

@ Recherche... [ ] Portable: [ ]

CP / Ville: [ ] Fax: [ ]

Pays: France [ ] Téléx: [ ]

E-mail: [ ]

Site internet: [ ]

Créer Supprimer [ ] Options... [ ] OK Fermer

## 3 OBTENIR UNE AIDE

-> Cliquer le menu **Aide**

-> Cliquer l'option **Index...**

-> Cliquer l'onglet **Index**

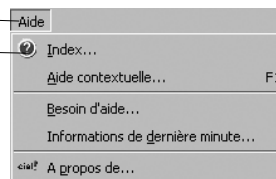
-> Saisir le mot-clé de recherche : **Imprimer**

-> Cliquer dans la liste au dessous la sous-entrée d'information **évolution des ventes**

-> Cliquer le bouton **Afficher**

=> La zone de droite affiche les informations demandées :

-> Cliquer la case de fermeture  pour quitter l'aide



Aide Ciel Gestion Commerciale et Ciel Gestion Commerciale Evolution

Masquer Page précédente Page suivante Imprimer

Sommaire Index Rechercher

Entrez le mot clé à rechercher :

Imprimer, évolution des ventes

- Imprimer
- analyseur commercial ventes
- capacité de fabrication
- catalogue des articles
- commandes non livrées
- échéancier des factures
- évolution des ventes**
- inventaire des articles
- lettre de pénalités de retard
- mailing
- nomenclature des articles
- objectifs
- portefeuille des commandes
- relance client
- relevé de comptes
- statistiques
- Informations
- Internet

Afficher

Evolution des ventes

Accès

Cet état vous permet de suivre l'évolution des ventes articles ou clients, sur six intervalles de dates consécutifs, selon :

- le chiffre d'affaires,
- la quantité vendue,
- la marge sur le PAMP,
- ou la marge sur le prix d'achat.

1. Sélectionnez les articles ou clients concernés. Vous pouvez sélectionner **un article/client** particulier, **tous les articles/clients** ou une **famille article/client**.

## 4 FERMER LA SOCIÉTÉ

-> **Dossier - Fermer**

-> Cliquer **Continuer sans sauvegarder** dans la fenêtre de confirmation

Alerte de sauvegarde

Voulez-vous effectuer une sauvegarde du dossier « Société Exemple » ?

Il est fortement conseillé de faire régulièrement des sauvegardes de votre dossier.

Ne plus demander

## 5 QUITTER CIEL GESTION COMMERCIALE

-> **Dossier - Quitter**

**Savoir-faire** > Paramétrer les bases articles

**Pré-requis** > Avoir paramétré les bases Tiers

**Support** > Aucun



30 minutes

**Exercice guidé**  
**ANNECY GLACE**

## - Ouvrir la société Ancecy Glace

Nous allons saisir les données dans les bases Familles d'articles et Articles.



La société Ancecy Glace est scindée en deux entités juridiques et comptables distinctes :  
- l'unité d'Ancecy transforme des matières premières (crème, arômes, fruits...) en produits finis (glaces),  
- le siège de Lyon lui achète ses produits pour les revendre (Achats-ventes de marchandises)

## 1 BASE FAMILLES D'ARTICLES



La société utilise les familles de produits et les comptes suivants :

Code	Famille	Fournisseurs	TVA	Coeff.	Comptes de vente locale	Comptes d'achat local
FA0001	Glaces	Ancecy Glaces	5,5 %	2	707010	607010
FA0002	Cornets	Biscat SA	5,5 %	2	707020	607020

### 1.1 - Créer une famille d'articles

- > Listes - Famille articles...
- > Cliquer le bouton **Créer**
- > Cliquer dans la zone **Code** et saisir **FA0001**
- > Cliquer dans la zone **Libellé** et saisir **Glaces**
- > Sélectionner le code TVA **2 - 5,5 %**
- > Cliquer dans la zone **Coefficient de marge** et saisir **2**
- > Sélectionner le fournisseur **Ancecy Glace**

- > Cliquer l'onglet **Comptabilité**
- > Saisir le numéro de compte de vente local : **707010**
- > Saisir le numéro de compte d'achat local : **607010**
- > Cliquer **OK**

- > Saisir la famille d'articles **Cornets**  
=> La fenêtre se présente ainsi :

- > Cliquer la case de fermeture  de la fenêtre **Famille d'articles**

Nous pouvons à présent saisir les articles.

	Code	Libellé	Coef	Garantie	Suivi stock
1	FA0001	Glaces	2,0000		<input checked="" type="checkbox"/>
2	FA0002	Cornets	2,0000		<input checked="" type="checkbox"/>

## 2 BASE : ARTICLES



La société commercialise les articles suivants :

Stock en litres								
Code	Libellé	Famille	Quant.	Mini.	Maxi.	Prix achat	Coeff.	Comptes
G0001	Café	Glaces	100	50	200	2,00	2	Famille d'articles
G0002	Caramel	Glaces	100	50	200	2,00	2	Idem
G0003	Chocolat	Glaces	100	50	200	2,00	2	Idem
G0004	Nougat	Glaces	100	50	200	2,00	2	Idem
G0005	Vanille	Glaces	100	50	200	2,00	2	Idem
G0006	Cassis	Glaces	100	50	200	2,00	2	Idem
C0001	Cornet 1 boule	Cornets	10 000	5 000	40 000	0,020	2	Idem
C0002	Cornet 2 boules	Cornets	10 000	5 000	40 000	0,025	2	Idem

### 2.1 - Créer les articles

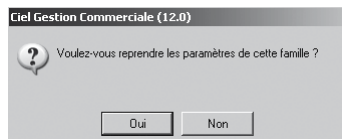
- > **Bases - Articles** ou cliquer le bouton Liste articles...
- > Cliquer le bouton **Créer...**

#### Code, libellé, famille

- > Saisir sur la première ligne le code et le libellé
- > Sélectionner la famille **Glaces**



Une fenêtre demande si les paramètres de la famille doivent remplacer les paramètres de l'article.



Cette option affecte à l'article les numéros de compte, le coefficient de marge, le conditionnement et la référence fournisseur de la famille d'articles.

- > Cliquer **Oui**

#### Stocks

- > Activer la case **Gestion de stock** pour que Ciel augmente et diminue le stock au fil des livraisons, mouvements de stock ou retours de marchandises
- > Saisir la quantité en stock : **100**
- > Saisir le stock mini : **50**
- > Saisir le stock maxi : **200**

#### Prix et tarifs

- > Cliquer l'onglet **Prix/Tarif**
- > Cliquer le bouton **Fixer** et sélectionner le mode de calcul du prix de vente : **Le coefficient de marge**
- > Saisir le prix d'achat HT : **2,00**
- > Saisir le Coefficient : **2**



Les prix de ventes HT et TTC sont automatiquement calculés à l'aide du coefficient de marge

- > Cliquer **OK**
  - => La fenêtre **Articles** récapitule les données saisies (les articles **ARTAUTO** et **ARTDIVERS** sont préparamétrés par Ciel) :
- > Saisir tous les autres articles

Code	Désignation courte	Famille	Prix de vente HT	Prix de vente TTC	Stock théorique
1	ARTAUTO Article auto				
2	ARTDIVERS Article Divers				
3	G0001 Café	FA0001	4,00	4,22	100,000



**Désignation longue :** Le champ désignation est limité à 35 caractères. Il est possible de saisir une désignation longue en cliquant l'onglet **Txt Désignation**.

**Photo d'article :** Activer l'onglet **Txt Désignation** et cliquer le lien **Importer une image...**

**Modifier - supprimer un article :** idem Représentant (Voir page 14)

=> La fenêtre liste tous les articles :

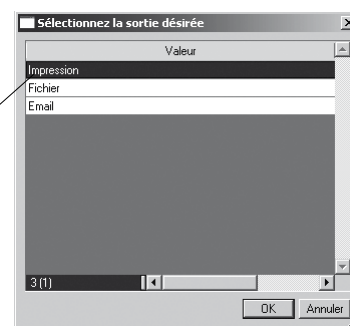
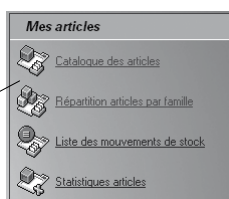
	Code	Désignation courte	Famille	Prix de vente HT	Prix de vente TTC	Stock théorique
1	ARTAUTO	Article auto				
2	ARTDIVERS	Article Divers				
3	C0001	Cornet 1 boule	FA0002	0,04	0,04	10 000,000
4	C0002	Cornet 2 boules	FA0002	0,06	0,06	10 000,000
5	G0001	Café	FA0001	4,00	4,22	100,000
6	G0002	Caramel	FA0001	4,00	4,22	100,000
7	G0003	Chocolat	FA0001	4,00	4,22	100,000
8	G0004	Nougat	FA0001	4,00	4,22	100,000
9	G0005	Vanille	FA0001	4,00	4,22	100,000
10	G0006	Cassis	FA0001	4,00	4,22	100,000

-> Cliquer la case de fermeture de la fenêtre **Liste des articles**

## 2.2 - Imprimer le catalogue des articles

-> Cliquer l'onglet **MES ÉTATS ET STATISTIQUES** dans l'intuiciel

-> Cliquer l'option **Catalogue des articles**

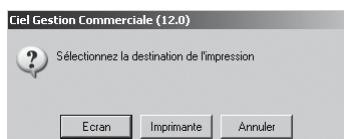
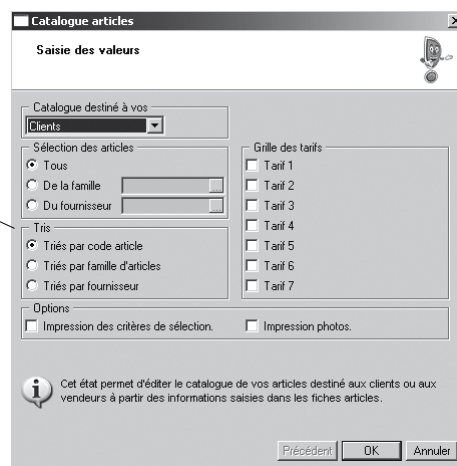


-> Cliquer l'option **Impression** dans la deuxième fenêtre puis cliquer **OK**  
=> La fenêtre suivante permet de paramétrer les données à imprimer ou afficher :

-> Activer ou désactiver les données à imprimer dans la troisième fenêtre

-> Cliquer **OK**

-> Cliquer le bouton **Imprimante** dans la quatrième fenêtre



-> Modifier éventuellement les marges puis cliquer **OK**

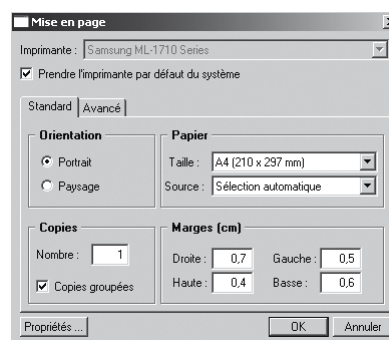
- **Fermer la société**

-> **Dossier - Fermer**

-> Cliquer **Continuer sans sauvegarder** dans la fenêtre de fermeture

- **Quitter Ciel Gestion Commerciale**

-> **Dossier - Quitter**



**Savoir-faire** Paramétrer les articles**Pré-requis** Avoir réalisé l'exercice guidé de la séquence 4**Support** Aucun

30 minutes

**À vos micros !**

1 • Ouvrir la société Cadrien

2 • Paramétrer les familles d'articles suivants :  
La société commercialise les familles de cadres suivantes :

Codes	Familles	Frs	TVA	Coeff. marge	Comptes vente			Comptes achat		
					Local	CEE	Hors CEE	Local	CEE	Hors CEE
FA0001	Classique	fou0001	19,6 %	2	707010	Inchangé	Inchangé	607010	Inchangé	Inchangé
FA0002	Moderne	fou0002	19,6 %	2	707020	Inchangé	Inchangé	607020	Inchangé	Inchangé

3 • Saisir et paramétrer les articles à l'aide des informations suivantes :

Code	Désignation	Photo	Stock			Prix		Compte
			Quant.	Mini.	Maxi.	Achat	Vente	
<b>Collection Classique</b>								
RI0001	Riviéra 30 ¥ 45		100	50	200	25 €	50 €	Famille d'articles
RI0002	Riviéra 40 ¥ 60		100	50	200	30 €	60 €	Famille d'articles
RI0003	Riviéra 50 ¥ 70		100	50	200	35 €	70 €	Famille d'articles
ST0001	Star 30 ¥ 45		100	50	200	30 €	60 €	Famille d'articles
ST0002	Star 40 ¥ 60		100	50	200	35 €	70 €	Famille d'articles
ST0003	Star 50 ¥ 70		100	50	200	40 €	80 €	Famille d'articles
<b>Collection Moderne</b>								
CA0001	Cardou 30 ¥ 45		100	50	200	35 €	70 €	Famille d'articles
CA0002	Cardou 40 ¥ 60		100	50	200	40 €	80 €	Famille d'articles
CA0003	Cardou 50 ¥ 70		100	50	200	45 €	90 €	Famille d'articles
ET0001	Etoril 30 ¥ 45		100	50	200	35 €	70 €	Famille d'articles
ET0002	Etoril 40 ¥ 60		100	50	200	40 €	80 €	Famille d'articles
ET0003	Etoril 50 ¥ 70		100	50	200	45 €	90 €	Famille d'articles

4 • Imprimer le catalogue des articles

5 • Fermer la société

6 • Quitter Ciel

**Savoir-faire** > Exporter des informations sous Ciel comptabilité

**Pré-requis** > Avoir réalisé les exercices de Ciel Gestion Commerciale et Ciel Paye

**Support** > Aucun



45 minutes



Si vous ne souhaitez pas traiter l'importation de données, remplacer l'étape 17 par l'étape 17 bis (page 93). Nous allons exporter les données de Ciel Gestion Commerciale vers Ciel Comptabilité, ce qui évitera la saisie des ventes dans Ciel Comptabilité. L'opération est réalisée en trois étapes :

- Étape 1 - Paramétrer le dossier dans lequel exporter les données Ciel GC dans Ciel Compta
- Étape 2 - Générer sous Ciel Gestion Commerciale le journal comptable
- Étape 3 - Importer les données sous Ciel Comptabilité

## 1 EXPORTER LES DONNÉES DE CIEL GESTION COMMERCIALE VERS CIEL COMPTA

- Ouvrir Ciel Gestion Commerciale et la société Anancy Glace

### Étape 1 - Paramétrer le dossier destination

-> Dossier - Options - Préférences...

-> Cliquer le bouton **Modifier...**

=> La fenêtre de paramétrage affiche trois onglets



Nous allons garder les paramètres par défaut et indiquer le dossier Ciel compta à utiliser. Nous allons sélectionner le dossier : C:\CIEL\WCPTA\ votre nom \Temp

-> Cliquer l'onglet **Historique**

-> Activer l'option **Utiliser le répertoire**

-> Cliquer le bouton **...** et sélectionner l'unité C:

puis **votre dossier personnel : WCPTA\ votre nom \Temp**

-> Cliquer **OK**

-> Cliquer la case fermeture **X** de la fenêtre de paramétrage

### Étape 2 - Générer le journal comptable

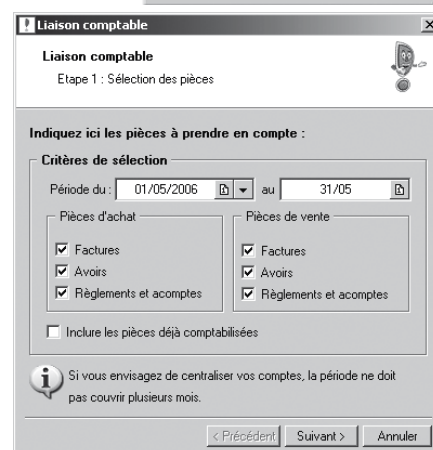
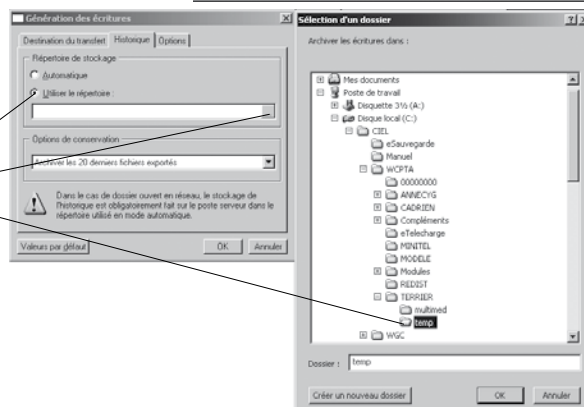
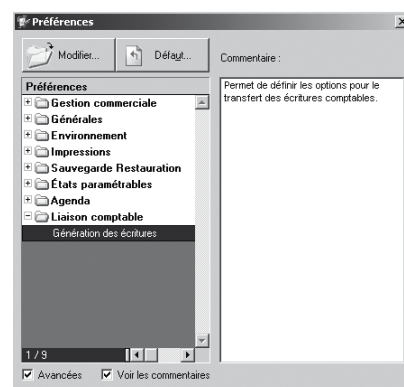
-> Traitement - Liaison comptable...

=> La première fenêtre permet de paramétrer les dates et les pièces à exporter :

-> Paramétrer la période du **01/05** au **31/05** de votre exercice comptable

-> Conserver les pièces indiquées

-> Cliquer le bouton **Suivant** >

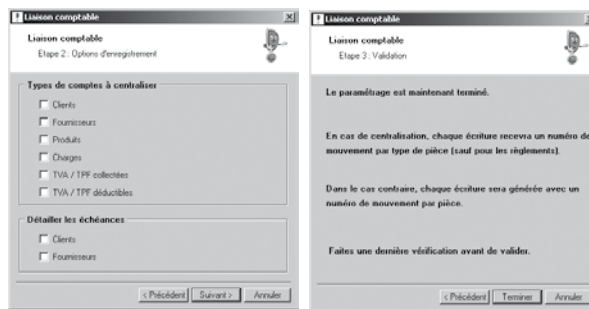


=> La deuxième fenêtre permet de regrouper plusieurs opérations en une seule écriture. Nous conserverons les paramètres par défaut (un document => une écriture)

-> Cliquer le bouton **Suivant** >

-> Cliquer le bouton **Terminer** dans la troisième fenêtre

=> Le journal est généré dans la fenêtre :



Prévisualisation des écritures

Número	Date	N° de compte	Libellé du compte	Débit	Crédit	N° de pièce	Libellé
1	12/05/2006	411002	Pastouche		302,51	FA0001	Pastouche
1	12/05/2006	708510	Pastouche		10,00	FA0001	Pastouche SARL
1	12/05/2006	707010	Pastouche		275,40	FA0001	Pastouche SARL
1	12/05/2006	445714	Pastouche		1,96	FA0001	Pastouche SARL
1	12/05/2006	445712	Pastouche		15,15	FA0001	Pastouche SARL
2	18/05/2006	411003	Prince d'Ire	122,10		FA0002	Prince d'Ire
2	18/05/2006	708510	Prince d'Ire		10,00	FA0002	Prince d'Ire
2	18/05/2006	707010	Prince d'Ire		68,40	FA0002	Prince d'Ire
2	18/05/2006	707020	Prince d'Ire		36,00	FA0002	Prince d'Ire
2	18/05/2006	445714	Prince d'Ire		1,96	FA0002	Prince d'Ire
2	18/05/2006	445712	Prince d'Ire		5,74	FA0002	Prince d'Ire
3	28/05/2006	411001	Corneto	322,83		FA0003	Corneto
3	28/05/2006	707010	Corneto		306,00	FA0003	Corneto
3	28/05/2006	445712	Corneto		16,83	FA0003	Corneto
4	19/05/2006	411003	Prince d'Ire		18,99	AV0001	Prince d'Ire
4	19/05/2006	707020	Prince d'Ire	18,00		AV0001	Prince d'Ire
4	19/05/2006	445712	Prince d'Ire		0,99	AV0001	Prince d'Ire
5	23/05/2006	411003	Prince d'Ire		31,65	AV0002	Prince d'Ire
5	23/05/2006	707000	Prince d'Ire	30,00		AV0002	Prince d'Ire
5	23/05/2006	445712	Prince d'Ire	1,65		AV0002	Prince d'Ire
6	25/05/2006	665000	Pastouche	0,48		RE0002	Pastouche
6	25/05/2006	445712	Pastouche	0,03		RE0002	Pastouche
6	25/05/2006	512000	Pastouche	302,00		RE0002	Pastouche
6	25/05/2006	411002	Pastouche		302,51	RE0002	Pastouche
7	26/05/2006	512000	Prince d'Ire	71,46		RE0003	Prince d'Ire
7	26/05/2006	411003	Prince d'Ire		71,46	RE0003	Prince d'Ire

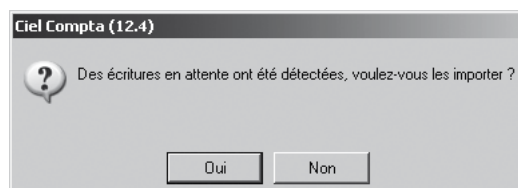
-> Cliquer le bouton **OK**

### Étape 3 - Importation des données sous Ciel Compta

-> Ouvrir **Ciel Comptabilité** et ouvrir la société **Anancy Glace**

-> **Divers - Import - Import écritures en attente...**

=> Une fenêtre signale qu'il existe un fichier d'importation et vous demande si les fichiers doivent être importés :



-> Cliquer **Oui**

Les écritures sont importées dans les journaux. Nous pouvons les afficher à l'écran.

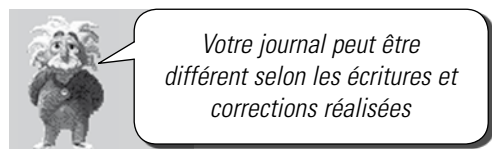
### - Visualiser les écritures importées

-> Cliquer le bouton Liste des écritures

Uu

-> **Listes - Écritures**

=> La fenêtre affiche les écritures importées qui sont enregistrées dans le brouillard :



Liste des écritures

Afficher les :  Mouvements  Lignes  Lignes analytiques Statut : Tous

Du : 01/01/2006 au 31/12/2006 Journal : Tous

N° mouv	Code du joi	Date	Statut	Libellé	Montant	Número de pièce	Type
1	AN	30/04/2006	Validation	001	1 068 900,00	001	Saisie au kilomètre
2	BQ	02/05/2006	Validation	Solde Corneto	3 200,00	002	Saisie au kilomètre
4	HA	05/05/2006	Validation	Facture 78914	74,15	003	Saisie au kilomètre
5	BQ	12/05/2006	Validation	Ch 58794	3 700,00	004	Paiement fournisseur
6	CA	15/05/2006	Validation	FA 4204	80,00	005	Saisie au kilomètre
7	BQ	17/05/2006	Validation	Facture 87525	58,60	006	Saisie au kilomètre
8	OD	17/05/2006	Validation	Contrepassation du Mvt n° 7	-58,60	006	Saisie au kilomètre
9	CA	17/05/2006	Validation	Facture 87525	58,60	008	Saisie au kilomètre
10	BD	18/05/2006	Validation	Acompte Falmi	1 000,00	009	Saisie au kilomètre
11	VT	12/05/2006	Brouillard	Pastouche SARL	302,51	FA0001	Saisie au kilomètre
12	VT	18/05/2006	Brouillard	Prince d'Ire	122,10	FA0002	Saisie au kilomètre
13	VT	28/05/2006	Brouillard	Corneto	322,83	FA0003	Saisie au kilomètre
14	VT	19/05/2006	Brouillard	Prince d'Ire	18,99	AV0001	Saisie au kilomètre
15	VT	23/05/2006	Brouillard	Prince d'Ire	31,65	AV0002	Saisie au kilomètre
16	BQ	25/05/2006	Brouillard	Pastouche	302,51	RE0002	Saisie au kilomètre
17	BQ	26/05/2006	Brouillard	Prince d'Ire	71,46	RE0003	Saisie au kilomètre

-> Fermer **Ciel Compta**

-> Fermer **Ciel Gestion Commerciale**

**Savoir-faire** Exporter des données sous Ciel Comptabilité

**Pré-requis** Avoir réalisé l'exercice guidé de la séquence 17

**Support** Aucun



20 minutes

**À vos micros !**

**Le 30 novembre**

**Transfert : Ciel Gestion Commerciale -> Ciel Comptabilité**

- 1 • Ouvrir Ciel Gestion Commerciale et la société Cadrien
- 2 • Créer le journal comptable correspondant aux écritures du mois de novembre à la date du 30/11
- 3 • Fermer Ciel Gestion Commerciale
- 4 • Ouvrir Ciel Comptabilité et accepter l'importation des données de Ciel Gestion Commerciale en validant les options par défaut
- 5 • Afficher la liste des écritures à l'écran
- 6 • Valider les écritures transférées

**Transfert : Ciel Paye -> Ciel Comptabilité**

- 7 • Ouvrir Ciel Paye et votre société Cadrien
- 8 • Créer le journal comptable correspondant aux salaires du mois de novembre sans générer les écritures de paiement à la date du 30/11
- 9 • Fermer Ciel Paye
- 10 • Ouvrir Ciel Comptabilité et accepter l'importation des données en provenance de Ciel Paye en validant les options par défaut
- 11 • Afficher la liste des écritures à l'écran
- 12 • Valider les écritures transférées

**Le 30 novembre**

**Ciel Comptabilité : Règlement des salaires**

- 13 • Procéder à l'enregistrement comptable du règlement des salaires de novembre
- **Afficher à l'écran le montant du compte 421000 au 30 novembre**
- > **Traitement - Travail sur un compte** - Saisir **421000** dans la fenêtre - Cliquer **OK**
- > Enregistrer l'écriture suivante dans le journal banque

Compte	Débit	Crédit
421000	votre solde	
512000		votre solde

- 14 • Procéder à l'enregistrement comptable du règlement des organismes sociaux de novembre
- **Afficher à l'écran le montant des comptes 431000 et 437000 au 30 novembre**
- > **Traitement - Travail sur un compte** - Saisir **431000** dans la fenêtre - Cliquer **OK**
- > Recommencer avec le compte **437000**
- > Enregistrer l'écriture suivante dans le journal banque

Compte	Débit	Crédit
431000	votre solde	
437000	votre solde	
512000		votre solde